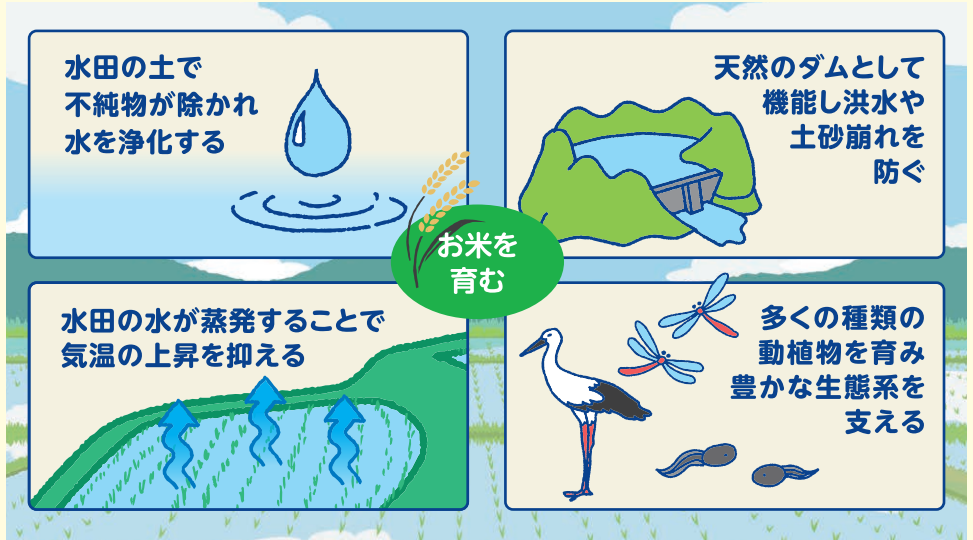




水田には、 大切な役割があった！

水田には、お米を作る以外にも私たちにとって大切な機能があります。

水田はお米を育むだけでなく、様々な役割を持っています。例えば水田の水面や稲は気温の上昇を抑えます。また、水田は、雨水をたくわえる天然のダムとなって、洪水や土砂崩れなどの水害を防ぎます。さらに、生物多様性に貢献しています。そして、美しい田園風景も私たちの財産と言えるでしょう。



出典：JA全中 バケツ稲子ども新聞

専門家による
ワンポイント
解説

米作りによって水田を守ることは、
私たちのくらしの安心と豊かな環境の持続にもつながります。

水田をはじめ、農業が持つこれらの機能を「農業の多面的機能」と呼びます。

米作りをはじめとする農業を支え持続させていくことは、私たちの「食」の安心のためだけでなく、この国の安心・安全と豊かな環境を守ることもつながるのです。



農業経済学者
おがわ まさゆき
小川 真如先生



JAグループの
取り組み

水田の役割を、子どもたちが疑似体験

子どもたちに米作りや農業を身近に感じてもらえるように、JAグループは、「バケツ稲づくりセット」を配布しています。水田のミニチュア版として手軽に米作りを体験でき、米作りと生きものとの関わりなどを学べる教材として活用されています。

詳しくは
こちらから



耕そう、大地と地域の未来。 JAグループ